

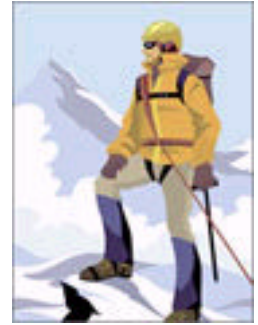
あなたも

里山から
ヒマラヤまで

大町労山に入って、

(大町勤労者山の会)

山を楽しみませんか



四季折々に変化する後立山や里山に囲まれて生活しながら、山に登る機会が少ない皆さん、もっと信州の山々に登りませんか。そして、楽しい山仲間をつくりませんか。



大町労山は、目の前の鹿島槍や爺ヶ岳・白馬岳・五竜岳などの後立山連峰はもちろん、近くの里山からヒマラヤまで、様々な山に登って楽しんでいる山岳会です。

日帰りハイキングから縦走・クライミング・スキー・雪山や海外山行まで、会員のニーズに応じてオールラウンドに活動しています。どなたでも加入できます。あなたも、ぜひ大町労山へ！

もっと詳しく知りたい方は、

大町労山のホームページ

<http://omachirosan.sakura.ne.jp/>

または、事務局長 鈴木 均 まで、お寄せ下さい。

pcメール キュー qyf06372@nifty.com

携帯メール qyf06372-qyf06372@docomo.ne.jp